

14 - NORMALISATION PAR INDUCTION ★★★★★

TECHNIQUES EN SIMPLE CONTACT

1. Position du sujet

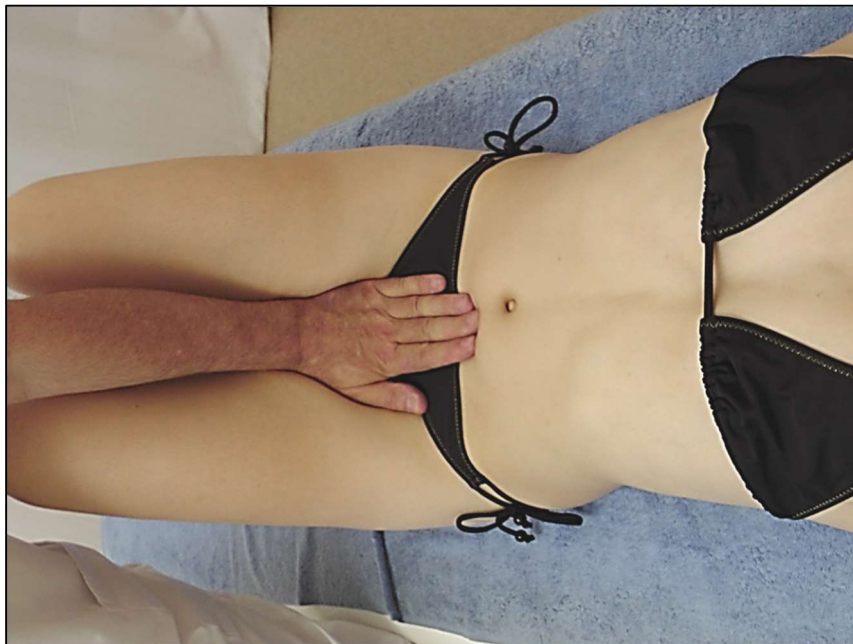
Le sujet est en décubitus dorsal, les jambes demies fléchies, le praticien sur le côté se place à hauteur du bassin.

2. Premier temps

Le praticien pose la paume de la main sur la région sus-pubienne, doigts dirigés céphaliquement.

3. Deuxième temps

Le praticien impulse un mouvement vers la tête et légèrement vers l'arrière correspondant au mouvement d'inspiration de la vessie.



NORMALISATION PAR INDUCTION EN SIMPLE CONTACT

14 - NORMALISATION PAR INDUCTION



TECHNIQUES EN DOUBLE CONTACT

1. Position du sujet

Le sujet est en décubitus dorsal, les jambes demies fléchies, le praticien sur le côté se place à hauteur du bassin.

2. Premier temps

Le praticien place la paume de la main caudale sous le sacrum, la main céphalique sur la région sus-pubienne, doigts dirigés céphaliquement.

3. Deuxième temps

Par la main céphalique, le praticien impulse un mouvement vers la tête et légèrement vers l'arrière correspondant au mouvement d'inspiration de la vessie, la main caudale tire le sacrum vers le bas et en extension.



NORMALISATION PAR INDUCTION

Nb. :

Si le sujet est lourd, il glisse ses mains sous ses fesses.